

LEGENDA

Sabbie ghiaiose con locali lenti limose
 Presenza di falda freatica con profondità media variabile tra 2 e 4 m
 PARAMETRI GEOTECCNICI: angolo di attrito $22^\circ < \phi < 35^\circ$
 coesione $c = 0.0 \text{ t/m}^2$
 peso specifico $\gamma = 2.0 \text{ t/m}^3$

Ghiaie sabbiose alterate con coperture ediche e paleosuoli
 Possibile presenza di falde sospese nella coltre superficiale
 PARAMETRI GEOTECCNICI: angolo di attrito $24^\circ < \phi < 32^\circ$
 coesione $0.0 < c < 1.5 \text{ t/m}^2$
 peso specifico $1.8 < \gamma < 2.0 \text{ t/m}^3$

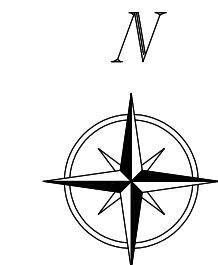
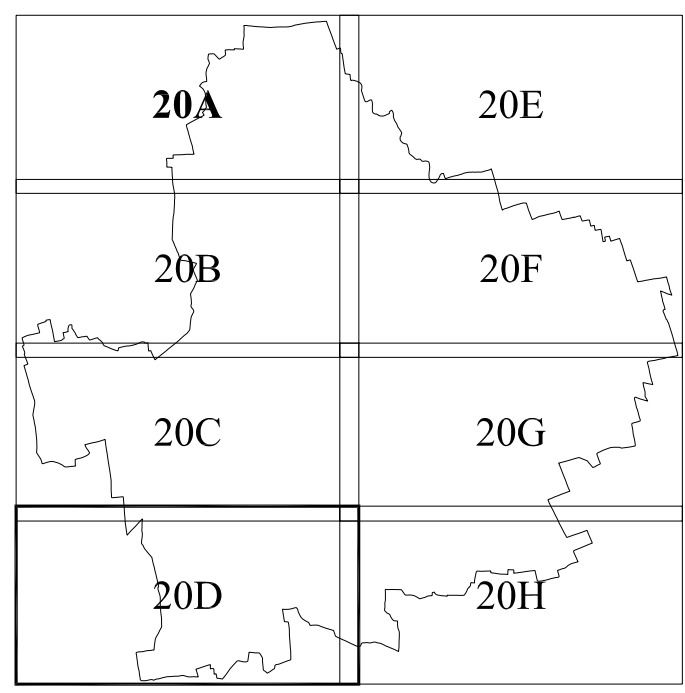
Limo sabbioso (depositi colluviali)
 PARAMETRI GEOTECCNICI: angolo di attrito $24^\circ < \phi < 28^\circ$
 coesione $0.8 < c < 1.5 \text{ t/m}^2$
 peso specifico $\gamma = 1.8 \text{ t/m}^3$

Area a drenaggio difficoltoso

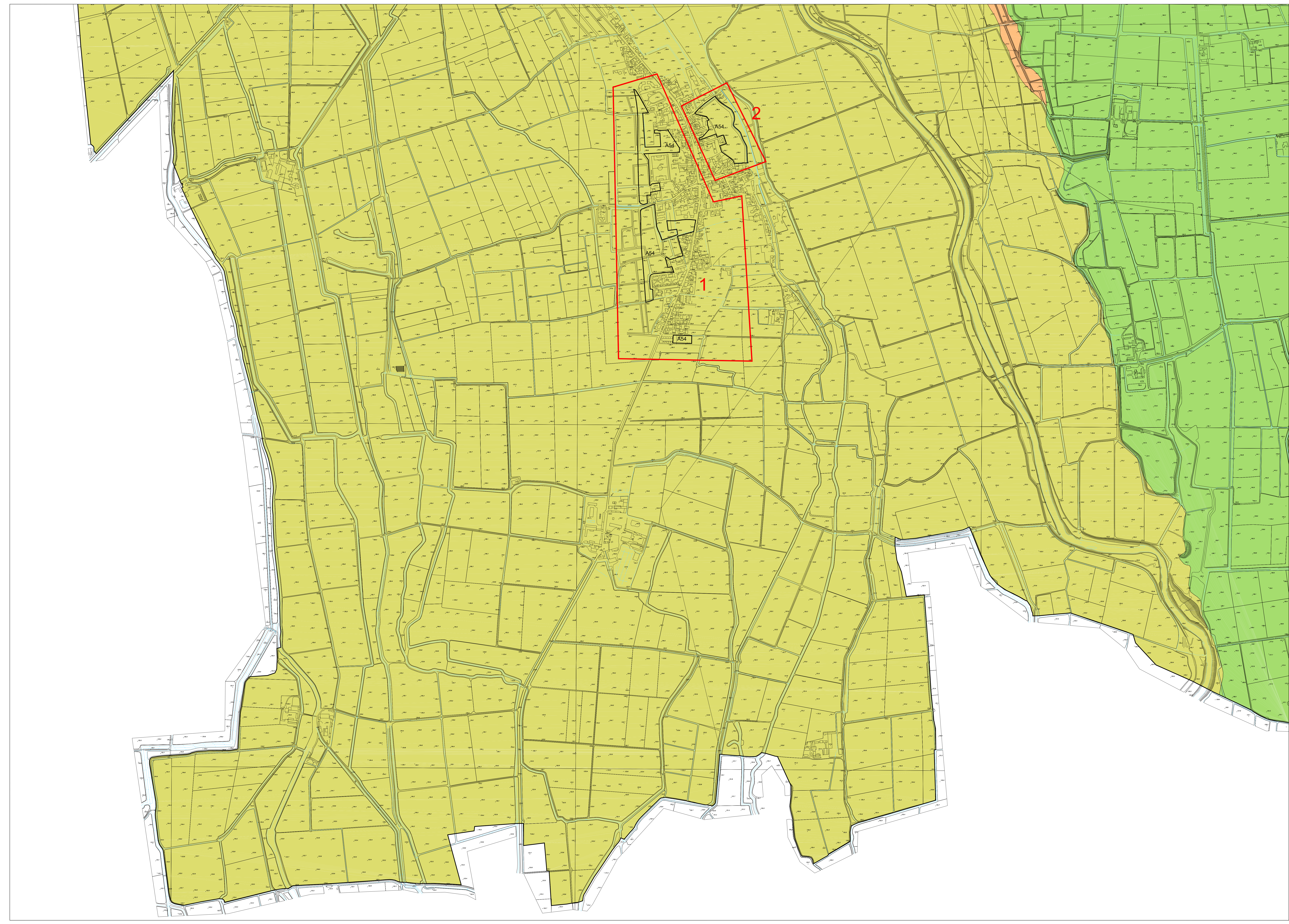
Depositi di riporto

Delimitazione schede geologico-tecniche

Perimetrazione ambiti di intervento



Base cartografica:
 Comune di Novara - Servizio SISTEMA INFORMATIVO TERRITORIALE -
 Rilievo Aerofotogrammetrico scala 1:2.000 (mod)



COMUNE DI NOVARA

VARIANTE GENERALE PIANO REGOLATORE GENERALE COMUNALE

ELABORATI GEOLOGICI
 ai sensi della circolare PRG n.7 LAP del 6 Maggio 1996

CARTA LITOTECNICA

Contribuzioni all'istituzione regionale
 CTU n° 1/1 del 18.01.2007

Elaborato:	Scala:
20D	1:5.000
Il Professionista incaricato:	
Dott. Geol. MARCO CARMINE	
Il tecnico urbanista:	
Dott. Arch. G. PAGLIETTINI	
Data:	
Giugno 2007	

idrogeo
 Dott. Geol. Marco Carmine
 Corso degli Avvisi, 1 - 28100 Novara Tel. 0321449773 Fax 0321520037